



**FOOD PACK
WAREHOUSE
EXPO**

SMART INNOVATIONS FOR YOUR BUSINESS

กลับมาอีกครั้งยิ่งใหญ่กว่าเดิม...

จัดใหญ่ จัดหนัก จัดเต็ม

บนพื้นที่จัดงานกว่า
7,000 ตร.ม.

แบบจุกๆ 4 วันรวด

กิจกรรมและส่วนลดพิเศษ
ภายในงาน

19-22 กันยายน 2567
10.30 น. - 20.00 น.

ศูนย์การประชุมและแสดงสินค้านานาชาติไคซี ขอนแก่น

งานแสดงเทคโนโลยี นวัตกรรม เครื่องจักรในอุตสาหกรรมอาหาร-เครื่องดื่ม
เครื่องจักรบรรจุภัณฑ์ ระบบคลังสินค้าและระบบโลจิสติกส์แบบครบวงจร

งานแสดงเทคโนโลยีเครื่องจักรแปรรูปอาหาร-เครื่องดื่ม เครื่องจักรบรรจุภัณฑ์ ระบบคลังสินค้า และระบบโลจิสติกส์แบบครบวงจร รวบรวมผู้ผลิตและผู้จัดจำหน่าย อุปกรณ์เครื่องใช้ในธุรกิจร้านอาหาร ร้านสะดวกซื้อ รวมทั้งเครื่องมือ เครื่องใช้ สำหรับโรงงานอุตสาหกรรมทั่วไป



มี
4 โซน
ได้แก่



1. PROCESSING MACHINE:

โซนเครื่องจักรและอุปกรณ์ต่างที่ใช้ในกระบวนการแปรรูปอาหาร-เครื่องดื่ม



2. PACKAGING MACHINE:

โซนเครื่องจักรและอุปกรณ์ต่างที่เกี่ยวกับการบรรจุภัณฑ์



3. WAREHOUSE & LOGISTICS:

โซนให้บริการจัดการระบบคลังสินค้าและโลจิสติกส์



4. INNOVATIONS:

โซนเทคโนโลยี สิ่งประดิษฐ์ที่สามารถต่อยอดและสร้างมูลค่าในเชิงเศรษฐกิจ



INNOVATION ZONES:

SMART INNOVATION

นวัตกรรมเพื่อสิ่งแวดล้อม เช่น บรรจุภัณฑ์เพื่อสิ่งแวดล้อม ผลิตภัณฑ์ทดแทนไม้จากวัสดุเหลือใช้ทางการเกษตร พลังงานทดแทน ระบบเกษตรอัจฉริยะ เป็นต้น



FOOD INNOVATION

นวัตกรรมอาหารเพื่อสุขภาพ เช่น ผลิตภัณฑ์ออร์แกนิก อาหารทางเลือก (อาหารที่มีประโยชน์ในด้านการปรับปรุงระบบภูมิคุ้มกันของร่างกาย และสภาพการทำงานของร่างกาย ชะลอการเสื่อมโทรมของอวัยวะต่างๆ บำบัดหรือลดอาการของโรคที่เกิดจากความผิดปกติของร่างกาย) โปรตีนทดแทนจากพืชและแมลง เป็นต้น



WAREHOUSE & LOGISTICS INNOVATION

นวัตกรรมเพื่อการจัดการคลังสินค้า โดยมีเทคโนโลยีด้านการจัดการแบบอัตโนมัติ เพื่อความรวดเร็ว และลดความผิดพลาดของการทำงาน การใช้ระบบ AI ในการวิเคราะห์ฐานข้อมูลขนาดใหญ่หรือ Big Data เพื่อนำเอาผลลัพธ์ที่ได้มาช่วยในการพัฒนาระบบการทำงานให้มีประสิทธิภาพมากยิ่งขึ้น เช่น โปรแกรมการจัดการระบบคลังสินค้า โปรแกรมจัดการระบบขนส่ง เป็นต้น

ศักยภาพของตลาด และโอกาสทางด้านธุรกิจทั้งในและต่างประเทศ



1

ขอนแก่นมีความได้เปรียบเชิงภูมิศาสตร์ (ตั้งอยู่ในแนวระเบียงเศรษฐกิจ EWEC และ NSEC) จึงถูกพัฒนาให้เป็น ศูนย์กลางคมนาคมขนส่งและโลจิสติกส์ เพื่อเชื่อมต่อกับตลาด GMS (Great Mekong Subregion: GMS) ได้แก่ ไทย พม่า ลาว กัมพูชา เวียดนาม และจีน (ยูนนาน)



2

กลุ่มอนุภูมิภาค GMS ปัจจุบันเน้นการพัฒนาโครงสร้างพื้นฐาน เช่น ถนน ไฟฟ้า ประปา และ สะพานข้ามแม่น้ำโขง ตามแนวพื้นที่ ระเบียงเศรษฐกิจที่สำคัญ มีการขยายตัวทั้งทางด้านอุตสาหกรรม การเกษตร การค้า การลงทุนและบริการอย่างต่อเนื่อง ทำให้ประชากรมีกำลังซื้อมากขึ้น โดยการถ่ายทอดเทคโนโลยีและการศึกษาระหว่างกันจะช่วยเพิ่มขีดความสามารถและโอกาสการแข่งขัน ในเวทีการค้าโลกนับเป็นโอกาสดีในการขยายการลงทุน



3

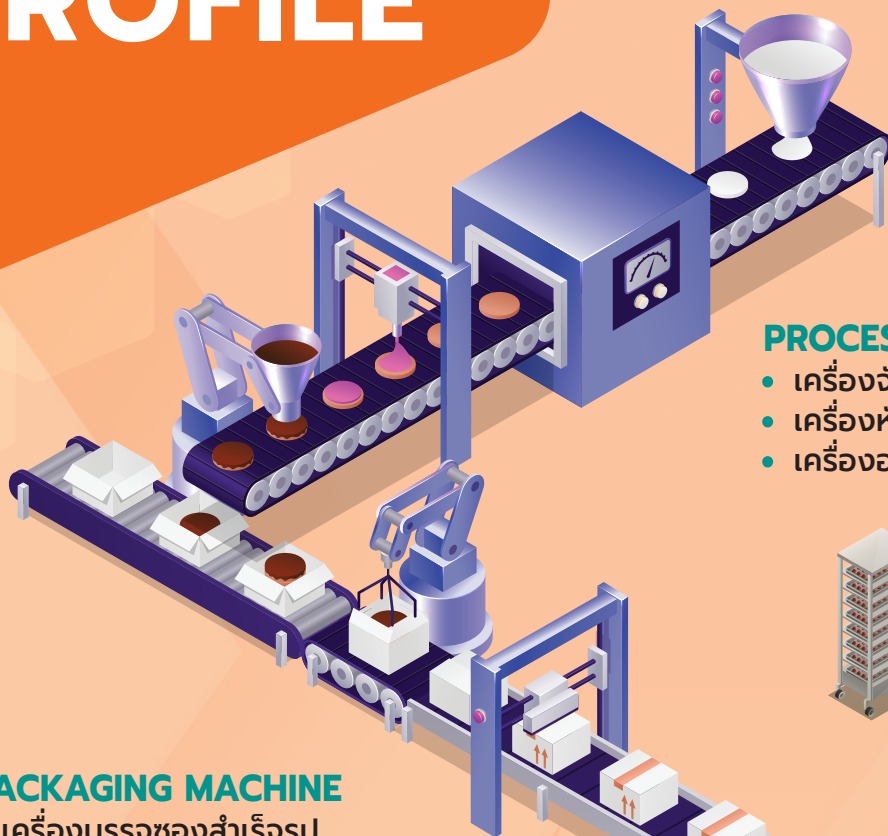
ขอนแก่นได้มีการพัฒนาเมืองให้เป็นศูนย์กลางทางด้านเศรษฐกิจในภูมิภาคอีสานและเชื่อมต่อกับตลาด GMS คือ เป็นศูนย์กลางทางการค้าและการลงทุน ศูนย์กลางแพทย์และสาธารณสุข ศูนย์กลางการศึกษา ศูนย์กลางการประชุมและท่องเที่ยว และ ศูนย์กลางอุตสาหกรรมสีเขียว ทำให้เกิดการขยายตัวด้านเศรษฐกิจและการลงทุนมากขึ้น อีกทั้งประชากรในจังหวัดขอนแก่นมีมากกว่า 1.8 ล้านคน นับเป็นโอกาสที่ดีในการต่อยอดเปิดตลาด ขยายธุรกิจใหม่มาแรง นำลงทุน ทั้งในจังหวัดขอนแก่น และจังหวัดใกล้เคียง



4

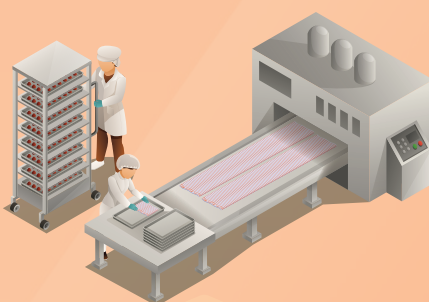
Food Pack Warehouse Expo จัดขึ้นที่ศูนย์การประชุมและแสดงสินค้านานาชาติขอนแก่น (KICE) เพื่อเป็นเวทีการแสดงผลงานด้านเทคโนโลยีและนวัตกรรมแปรรูปอาหาร-เครื่องดื่ม เครื่องจักรบรรจุกักตุนและโลจิสติกส์แบบครบวงจร มุ่งส่งเสริมพัฒนาศักยภาพการผลิตของผู้ประกอบการ ให้สามารถขยายการค้าและการลงทุน เสริมสร้างความแข็งแกร่งด้านเศรษฐกิจใน GMS สู่ความสำเร็จในระดับนานาชาติ

EXHIBITOR PROFILE



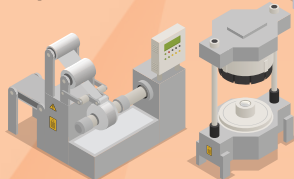
PROCESSING MACHINE

- เครื่องจักรแปรรูปอาหารและเครื่องตี
- เครื่องหั่น ตัด ผสม
- เครื่องอบแห้งต่างๆ



PACKAGING MACHINE

- เครื่องบรรจุซองสำเร็จรูป
- เครื่องห่อฟิล์มหัด เครื่องซิลปากถุง เครื่องชั่งฟิล์ม
- เครื่องบรรจุสินค้าลงกล่อง
- เครื่องขึ้นรูปกล่อง
- เครื่องปิดฝากระป๋อง
- เครื่องปิดเทปทาว
- บรรจุภัณฑ์สำหรับอาหารเดลิเวอรี่



WAREHOUSE & LOGISTICS

- ระบบจัดเก็บสินค้า
- ชั้นวางสินค้า
- เครื่องมือ เครื่องใช้ และเทคโนโลยีด้านคลังสินค้า
- รถยก โฟล์คลิฟท์
- อุปกรณ์ช่วยยก และอุปกรณ์ขนย้ายสินค้า
- บริการด้านโลจิสติกส์



INNOVATIONS

- Functional Food (อาหารทางเลือก เช่น โปรตีนทดแทน อาหารอแทนนิค)
- พลังงานทดแทน (โซลาร์เซลล์ พลังงานจากลม)
- เครื่องพิมพ์อาหาร 3 มิติ
- คลินิกความรู้ (สถาบันอาหาร)



เหตุผลในการเข้าร่วมงาน

- ✓ ผู้จัดงานมีประสบการณ์ด้านการจัดงานแสดงสินค้า ทั้งในกรุงเทพฯ และภูมิภาคต่างๆ กว่า 20 ปี
- ✓ มีฐานข้อมูลของค้ำกลุ่มเป้าหมายที่เรียนเชิญมาชมงาน โดยคาดหวังผู้เข้าชมงาน 5,000 ราย
- ✓ ผู้เข้าชมงานเป็นกลุ่มผู้ประกอบการ เจ้าของธุรกิจ ผู้บริหารระดับสูงขององค์กร และกลุ่ม SMEs ที่มีศักยภาพ และมีกำลังซื้อ
- ✓ มีโอกาสที่จะได้พบ และเจรจาการค้ากับกลุ่มธุรกิจต่าง ๆ ในภาคอุตสาหกรรมด้านอาหารทั้งจากในและต่างประเทศ
- ✓ เป็นโอกาสที่ดีในการขยายฐานลูกค้า เปิดตลาด และขยายธุรกิจให้เติบโต
- ✓ กิจกรรมอัพเดทเทรนด์ความรู้ต่างๆ เกี่ยวกับอุตสาหกรรมอาหาร-เครื่องดื่ม เพื่อนำไปต่อยอดธุรกิจให้เติบโตอย่างยั่งยืน
- ✓ มีการทำ PR แบบครบวงจร ทั้งป้ายบิลบอร์ด สปอตวิทยุ รถแห่รอบเมือง Facebook และ Tele Marketing



HIGHLIGHT & ACTIVITIES

กิจกรรมไฮไลท์ ที่จะเพิ่มความ **SMART** ให้กับธุรกิจของคุณ

Sharing: แชร์ประสบการณ์และ Key Success จากบุคคลที่ประสบความสำเร็จ

Matching: จับคู่ธุรกิจ เพื่อต่อยอดธุรกิจให้เติบโตอย่างยั่งยืน

Achievement: คลินิกให้คำปรึกษาเพื่อความสำเร็จของธุรกิจ โดยผู้เชี่ยวชาญจากองค์กรชั้นนำ

Racing: กิจกรรมต่อยอดบรรจุกัญท์ เพื่อเพิ่มโอกาสในการแข่งขัน

Tasting: กิจกรรมการชิมไวน์ เพื่อเพิ่มทักษะการรับรู้รสชาติ



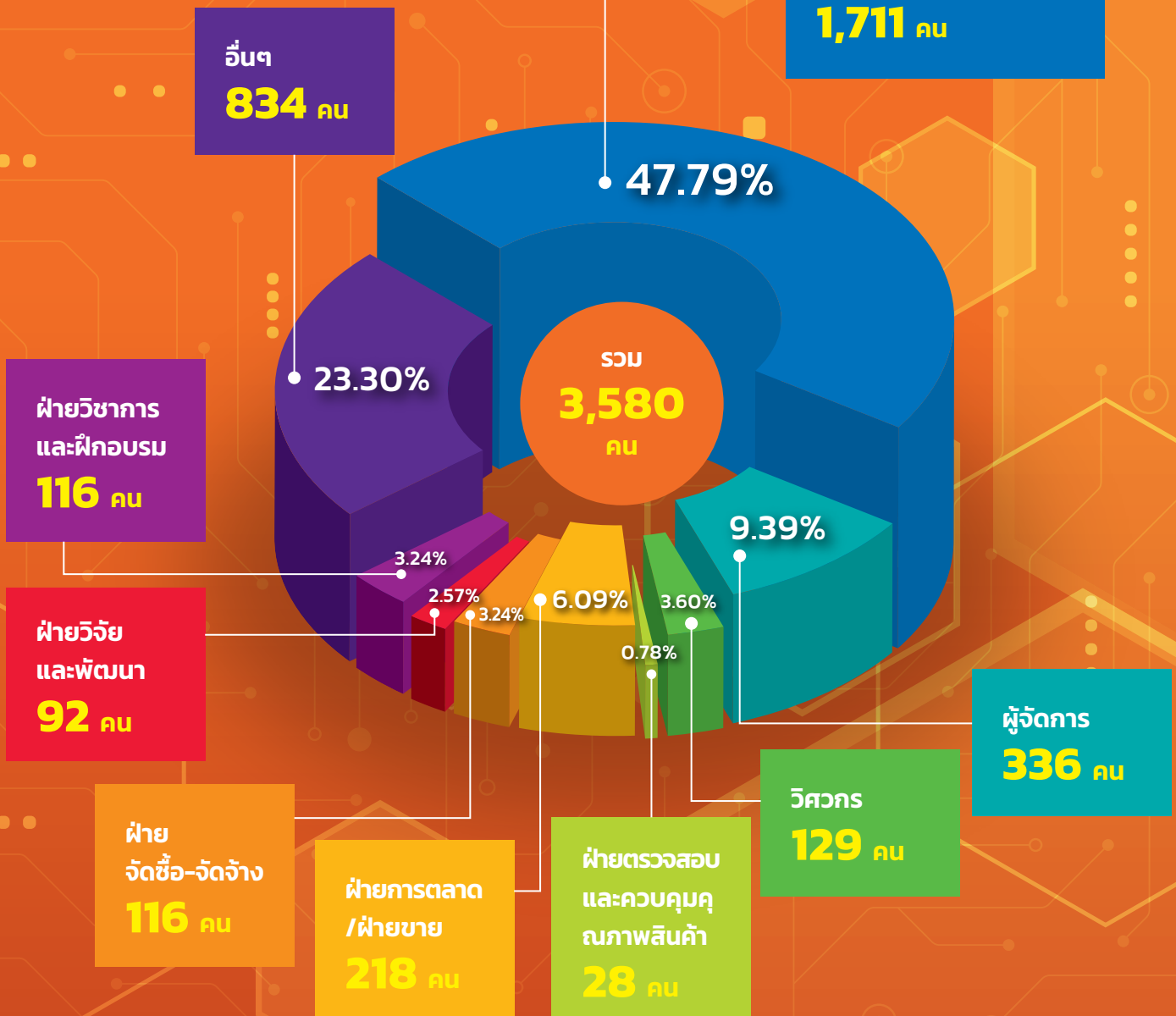
VISITOR PROFILE

1. กลุ่มเจ้าของธุรกิจ บริษัท ห้างร้านในจังหวัดขอนแก่น และจังหวัดใกล้เคียง
2. กลุ่มเจ้าของธุรกิจบริษัทห้างร้านในกลุ่มอนุภูมิภาค GMS ได้แก่ ลาว กัมพูชา เวียดนาม และจีน (ยูนนาน)
3. กลุ่มเจ้าของโรงงานแปรรูปอาหาร-เครื่องดื่ม อุตสาหกรรมยา-อาหารเสริมอุตสาหกรรมเกษตรแปรรูป และอุตสาหกรรมทั่วไป
4. กลุ่มเจ้าของธุรกิจภัตตาคาร ร้านอาหาร บริการจัดเลี้ยง เจ้าของธุรกิจเบเกอรี่ ซูเปอร์มาร์เก็ต และร้านสะดวกซื้อ

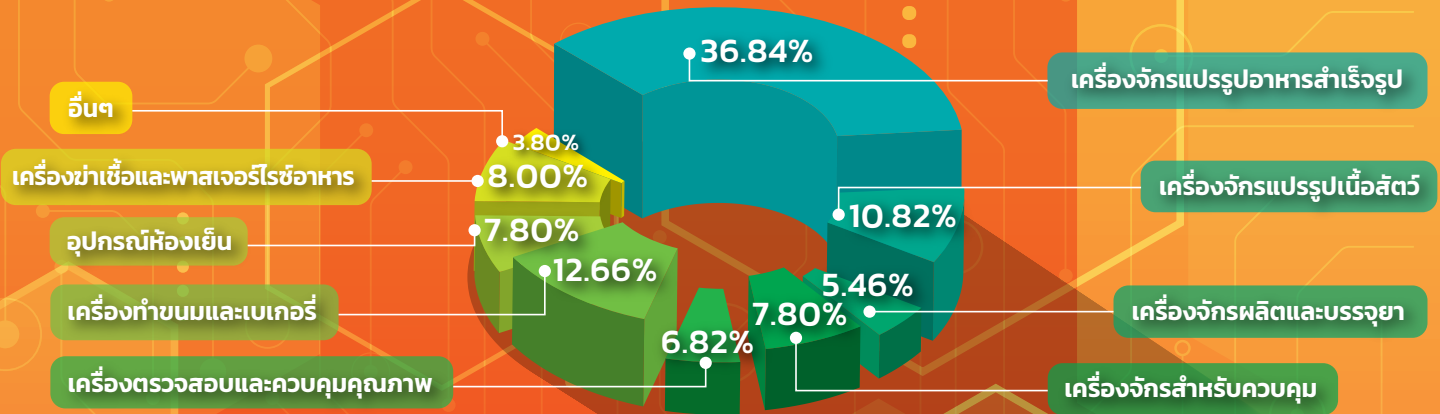


VISITOR REPORT

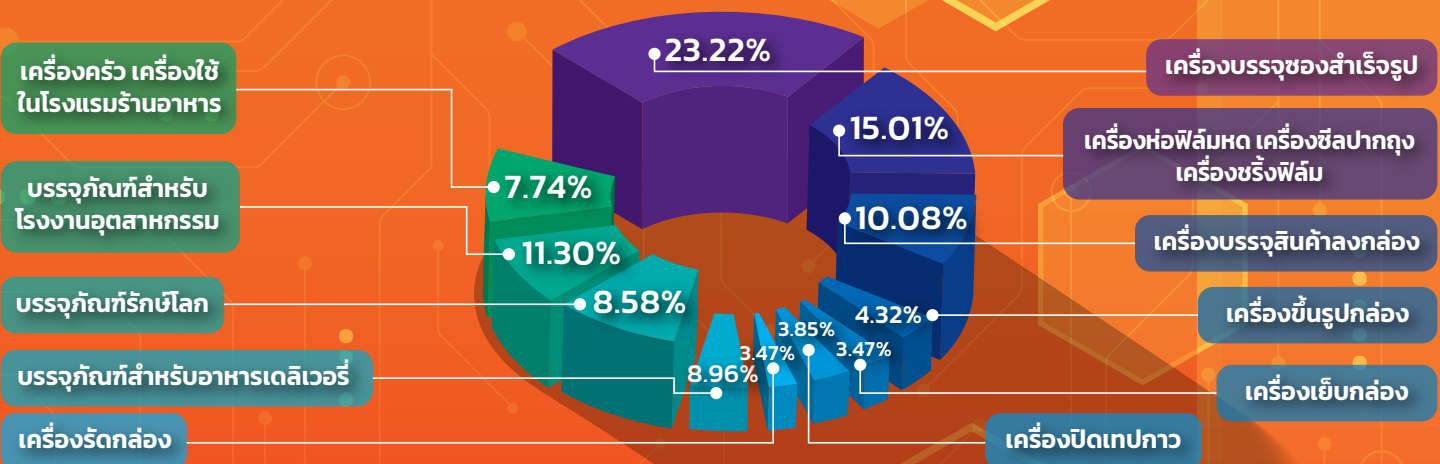
VISITOR BY JOB FUNCTION



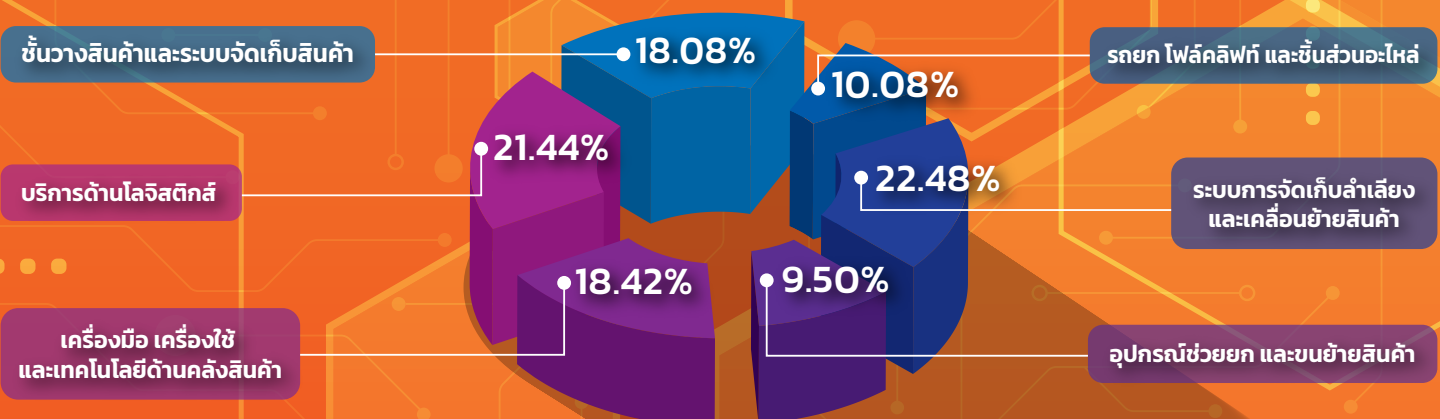
เครื่องจักรแปรรูปอาหาร / PROCESSING MACHINE



เครื่องจักรบรรจุภัณฑ์ / PACKAGING MACHINE

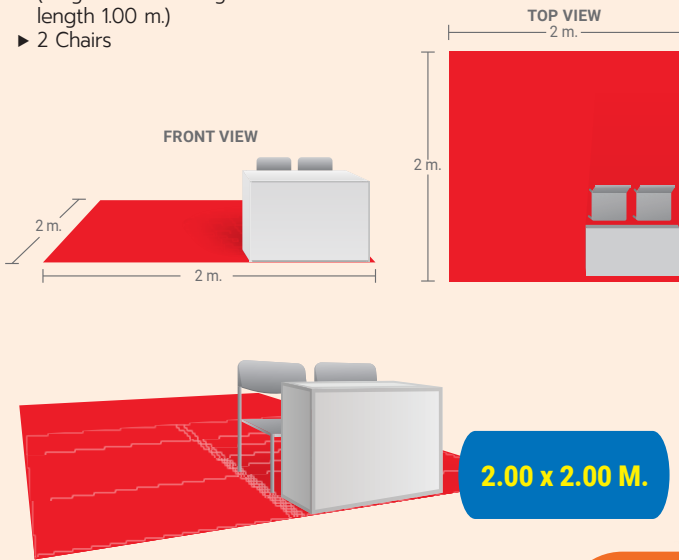


คลังสินค้าและโลจิสติกส์ / WAREHOUSE & LOGISTICS



19-22 กันยายน 2567 SEMI-STANDARD BOOTH

- ▶ Floor covered with carpet.
- ▶ 1 Reception Table (height 0.80 m. weight 0.50 m. length 1.00 m.)
- ▶ 2 Chairs



19-22 กันยายน 2567 STANDARD BOOTH

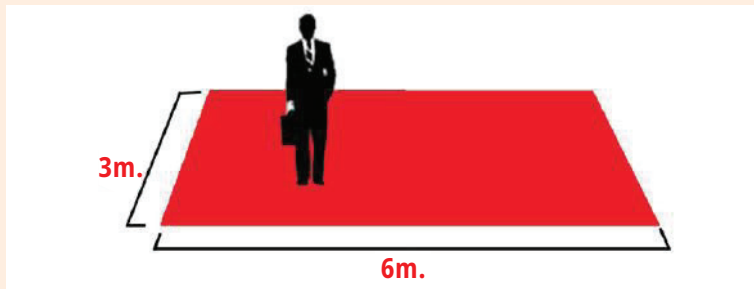
- ▶ Floor covered with carpet.
- ▶ White aluminum structure, height 2.40 m. Wall panel, with colored PVC (in light gray or beige)
- ▶ Fascia panel, height 0.30 m. with company name.
- ▶ 1 Reception Table
- ▶ 2 Chairs
- ▶ 2 Fluorescent lamps
- ▶ 1 Socket
- ▶ 1 Trash bin



BOOTH SPACE

RAW SPACE (พื้นที่เปล่า)

RAW SPACE MINIMUM REQUIRE 18 SQM



FOOD PACK
& WAREHOUSE
LOGISTICS EXPO

เพิ่ม INNOVATION
ใส่ความ SMART ให้ธุรกิจของคุณ



Contact Us

Digiview Advertising Group Company Limited

Address of Organizer: 3300/111 Elephant Tower Zone B 21st Floor,
Phaholyothin Road, Chatujak District, Chomphon, Bangkok 10900 Thailand

Phone: 088-208-9999

Email: admin@thailandpages.com

Website: <https://thaionlineexhibit.com/>